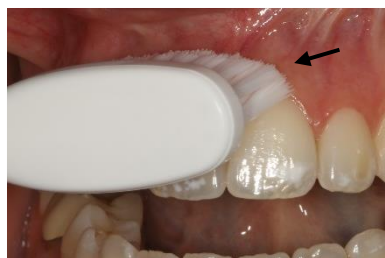


Technique du rouleau



Choix de la brosse à dents

- Brins souples ($\leq 20/100$ mm)
- Petite tête
- Brins rapprochés (brosse dense)
- Manche rigide

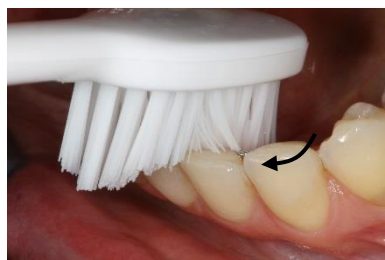
Tenue de la brosse à dents

- Tenez la brosse à pleine main
- Posez le pouce sur le manche du même côté que les brins



Position initiale

- Brins orientés à 45° vers les racines dentaires
- Brins posés sur la gencive (dans la technique originale, les brins sont posés sur la jonction entre la gencive et la dent)
- Pression modérée



Mouvement

- De la gencive vers la dent (« du rose vers le blanc »)
- Effectuez au moins 4 passages par dent
- Se déplacer dent par dent (viser une dent à chaque séquence de 4 passages)



Avertissement

- Placez la brosse verticalement pour les faces internes des dents de devant, au-delà de la jonction entre la gencive et la dent
- N'oubliez pas les faces qui croquent
- N'oubliez pas les faces à l'arrière des dernières dents de chaque arcade

